



ДИЗЕЛЬНЫЕ И ГАЗОПОРШНЕВЫЕ ДВИГАТЕЛЬ-ГЕНЕРАТОРЫ

ДГ и ГДГ применяются в качестве основного или резервного источника электроэнергии (трехфазный переменный ток напряжением 0,4кВ, 6,3кВ и 10,5кВ) для различных объектов. Электроагрегат представляет собой рядный 6-ти или 8-ми цилиндровый двигатель и генератор, смонтированный на единой раме. Газопоршневой электроагрегат укомплектован газопоршневым двигателем с внутренним смесеобразованием и искровым форкамерным зажиганием.



Благодаря высокому ресурсу износоустойчивости и качественной сборки, наш Заказчик получает продукт, который прослужит ему долгие годы.

ПРИМЕНЕНИЕ

- ✓ Судостроение
- ✓ Железнодорожный транспорт
- ✓ Энергетика
- ✓ Горнодобывающая промышленность
- ✓ Добыча углеводородов



Модель	ДГ80	ДГ1000	ГДГ90	ГДГ800
Номинальная мощность, кВт	520	1000	500	800
Обороты колен. вала, об/мин	1000			
Вид топлива	дизельное		топливный газ	
Габаритные размеры, мм	4133x1485x2105	4950x1552x2400	4120x1438x2105	4800x1780x2500
Масса (сухая), кг	9660	13220	9452	12300

БЛОК-КОНТЕЙНЕРНЫЕ ДИЗЕЛЬНЫЕ И ГАЗОПОРШНЕВЫЕ ЭЛЕКТРОСТАНЦИИ

Разработка и производство контейнерных электростанций является одним из наших направлений. Если Заказчик не имеет помещения под установку, мы предлагаем энергоагрегаты в блок-контейнере собственного производства. Также, возможна установка системы утилизации тепла, что позволяет дополнительно использовать тепловую энергию для различных целей. В данном случае КПД возрастает до 95%. Такие электростанции удобны в обслуживании, монтаже и транспортировке.



Энергоагрегаты в блок-контейнере оснащены всеми необходимыми внутренними системами: отопления, вентиляции, освещения, газовыхлопа, пожаротушения.

ПРИМЕНЕНИЕ

- ✓ Объекты нефтегазового комплекса
- ✓ Удаленные жилые и промышленные объекты
- ✓ Военные объекты
- ✓ Объекты, находящиеся в условиях Крайнего Севера и сложных климатических условиях



Модель	ДЭ600	ДЭ1000	ГЭ20	ГЭ50
Номинальная мощность, кВт	600	1000	600	1000
Обороты колен. вала, об/мин	1000			
Вид топлива	дизельное		топливный газ	
Габаритные размеры, мм	10000x3000x3100	11000x3000x3100	9000x3000x3100	10000x3000x3100
Масса (сухая), кг	21000	28000	20000	27000

ДИЗЕЛЬНЫЕ И ГАЗОПОРШНЕВЫЕ ДВИГАТЕЛИ

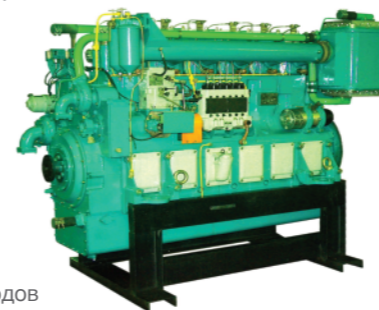
Базовой моделью выпускаемых нами двигателей является дизель 6ЧН21/21. Это рядный четырехтактный форсированный двигатель водяного охлаждения, с непосредственным впрыском топлива, с турбонаддувом и промежуточным охлаждением наддувочного воздуха. На его базе создан дизель 8ЧН21/26 и газовые двигатели 6ГЧН21/21 и 8ГЧН21/26.



Двигатели просты и удобны в обслуживании, имеют высокую ремонтнопригодность, что продлевает срок их службы до 240 000 моточасов.

ПРИМЕНЕНИЕ

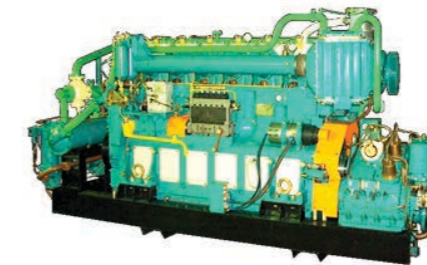
- ✓ Судостроение
- ✓ Железнодорожный транспорт
- ✓ Энергетика
- ✓ Горнодобывающая промышленность
- ✓ Добыча углеводородов



Модель	280Д	400Д	293ГД-1	492ГД-1
Номинальная мощность, кВт	543	1070	636	1060
Обороты колен. вала, об/мин	1000			
Вид топлива	дизельное		топливный газ	
Габаритные размеры, мм	2475x925x1720	3300x1216x2030	2810x1046x1948	3374x1315x2266
Масса (сухая), кг	5300	7800	4850	7800

СУДОВЫЕ АГРЕГАТЫ (300кВт -1200кВт)

Мы предлагаем своим Заказчикам главные судовые двигатели, судовые генераторы, пропульсивные установки, дизель-реверс-редукторные агрегаты речного и морского исполнения на базе агрегатов собственного производства. Они предназначены для установки на вновь строящихся судах, а также при модернизации судов, у которых главные двигатели (установки, двигатель-генераторы) выработали свой ресурс. Вся продукция сертифицируется Российским Морским Регистром Судоходства или Российским Речным Регистром.



ПРИМЕНЕНИЕ

- ✓ Военно-морской флот
- ✓ Сухогрузный флот
- ✓ Нефтеналивной флот
- ✓ Буксирный флот
- ✓ Вспомогательный флот
- ✓ Добывающий флот
- ✓ Пассажирский флот



ЗУБЧАТЫЕ ПЕРЕДАЧИ ШЕСТЕРНИ

Производство шестерней и зубчатых передач - одна из специализаций компании. Мы изготовим для Вас любые виды шестерён, участвующих в передаче механической энергии. Кроме того, предприятие осуществляет ремонт и восстановление вышедших из строя изделий и их модернизацию по требованию Заказчика.

ПРИМЕНЕНИЕ

- ✓ Большегрузные автосамосвалы
- ✓ Железнодорожный транспорт
- ✓ Экскаваторы
- ✓ Буровые установки

ТЭМ19-001 — ПЕРВЫЙ В РОССИИ ТЕПЛОВОЗ, РАБОТАЮЩИЙ НА СЖИЖЕННОМ ПРИРОДНОМ ГАЗЕ

Конструкторами нашего предприятия в 2013 г. разработан инновационный, первый в России газопоршневой силовой агрегат маневрового тепловоза мощностью 880 кВт. В составе локомотива, двигатель прошел все требуемые испытания и успешно эксплуатируется на железной дороге.



МЫ ВСЕГДА ОТКРЫТЫ К ПАРТНЁРСТВУ И СОТРУДНИЧЕСТВУ

Волжский дизель имени Маминых - одно из крупнейших отечественных предприятий, специализирующихся на производстве надежных дизельных и газопоршневых агрегатов, которые имеют широкую сферу применения в промышленности.

88600 м²

производственный комплекс

900 ед.

высокотехнологичного металлообрабатывающего оборудования

20 стран

мира, в которых работает наше оборудование

КОНТАКТЫ

www.vdm-plant.ru

ПРОИЗВОДСТВО

413850, Россия
Саратовская обл., г. Балаково
ул. Коммунистическая, 124

+7 (800) 550-37-73
+7 (8453) 35-84-97
info@vdm-plant.ru

МОСКОВСКИЙ ОФИС

123610, г. Москва
Краснопресненская наб., 12
подъезд 3, офис 1809

+7 (495) 258-24-79
+7 (495) 258-24-70
mos@vdm-plant.ru

ДОПОЛНИТЕЛЬНЫЙ МОСКОВСКИЙ ОФИС

119607 г. Москва
Мичуринский
проспект, 29

+7 (495) 965-55-42
fax@vdm-plant.ru
mos-m@vdm-plant.ru

120 лет
УСПЕШНОЙ
РАБОТЫ

