



имени Маминых
ВОЛЖСКИЙ ДИЗЕЛЬ
АО ВОЛГОДИЗЕЛЬМАШ



• ДВИГАТЕЛИ • АГРЕГАТЫ •
• ШЕСТЕРНИ •

ДЛЯ РАЗЛИЧНЫХ ОТРАСЛЕЙ
ЭКОНОМИКИ



ДВИГАТЕЛИ

ДИЗЕЛЬНЫЕ/ГАЗОПОРШНЕВЫЕ/
ГАЗОДИЗЕЛЬНЫЕ



Предприятие производит двигатели мощностью от 232 кВт до 1264 кВт размерностью 21/21 и 21/26, работающих на различных видах топлива. Конструкция двигателей позволяет агрегатировать их с широким набором механизмов, что делает двигатели универсальными в применении.

Двигатели отличаются достойным ресурсом, простотой эксплуатации, небольшими эксплуатационными затратами и открытым доступом ко всем узлам, требующим обслуживания.

Применение

- ✓ Нефтегаз
- ✓ Судостроение
- ✓ Ж/д транспорт
- ✓ Энергетика

Технические характеристики

Термодинамический цикл	4-тактный
Тип наддува	турбонаддув с охлаждением
Впрыск	прямой
Система охлаждения	водяная, двухконтурная
Обороты колен.вала, об/мин	1000

Марка	кВт	Объем, л	Габариты, мм	Масса, кг
-------	-----	----------	--------------	-----------

Дизельные двигатели

6ЧН21/21	232-837	43,62	2700 x 1100 x 1900	5100
8ЧН21/26	691-1264	72,01	3419 x 1315 x 2600	7800

Газопоршневые двигатели

6ГЧН21/21	350-637	43,62	2700 x 1100 x 1900	5100
8ГЧН21/26	851-1000	72,01	3419 x 1315 x 2600	7800



ДВИГАТЕЛЬ-ГЕНЕРАТОРЫ

ОТКРЫТОЕ ИСПОЛНЕНИЕ



Двигатель-генераторы применяются в качестве основного или резервного источника электроэнергии для различных объектов.

При необходимости электростанции могут комплектоваться системами утилизации отводимого тепла, что позволяет повысить КПД электростанции до 95%.

Для крупных объектов потребителей различных категорий электроснабжения проектируем и производим энергокомплексы (могут входить до 32 генераторных установок), работающие автономно, параллельно, параллельно с общими электросетями.

Технические характеристики

Двигатель	Волгодизельмаш
Генератор	ОП ОАО «ЕРЗ» (БЭМЗ)/Stamford
Напряжение, В	400, 6300, 10500
Род тока	трехфазный, переменный
Степень автоматизации	1-3

Модель	кВт	Марка	Габариты, мм	Масса, кг
ДГ80 ¹	500	6ЧН21/21	3900 x 1485 x 2105	9000
ДГ1100 ¹	1100	8ЧН21/26	4800 x 1780 x 2500	19000
ГДГ90 ²	500	6ГЧН21/21	4120 x 1485 x 2105	10000
ГДГ1000 ²	1000	8ГЧН21/26	4800 x 1780 x 2500	12500

Вид топлива: (1) дизельное, (2) топливный газ



ЭЛЕКТРОСТАНЦИИ

В БЛОК-КОНТЕЙНЕРНОМ ИСПОЛНЕНИИ



Электростанции сконструированы на базе двигателей Волгодизельмаш и оснащены необходимыми инженерными системами: системой освещения (рабочее, аварийное), отопления, охранно-пожарной сигнализацией с системой автоматического пожаротушения, электрооборудованием собственных нужд, масляной системой, системой вентиляции, системой подачи топлива.

ОСОБЕННОСТИ КОНСТРУКЦИИ БЛОК-КОНТЕЙНЕРА

- ✓ Жесткий силовой каркас.
- ✓ Утепленный антивандальный корпус.
- ✓ Усиленное основание.
- ✓ Герметичная и безопасная крыша.
- ✓ Антикоррозионная защита.

ПРЕИМУЩЕСТВА ЭЛЕКТРОСТАНЦИЙ В КОНТЕЙНЕРЕ

- ✓ Малые сроки монтажа, ПНР и ввода в эксплуатацию.
- ✓ Высокая заводская готовность.
- ✓ Возможность быстрого демонтажа и перемещения на новое место эксплуатации.

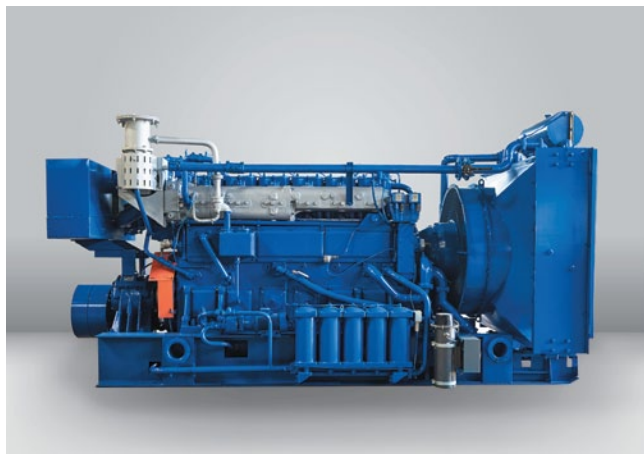
Модель	кВт	Марка	Габариты, мм	Масса, кг
ДЭ500 ¹	500	6ЧН21/21	7600 x 3000 x 3420	22000
ДЭ1100 ¹	1100	8ЧН21/26	12000 x 3100 x 3420	36000
ГЭ10 ²	500	6ГЧН21/21	7600 x 3000 x 3420	22000
ГЭ50 ²	1000	8ГЧН21/26	12000 x 3000 x 3420	28000

Вид топлива: (1) дизельное, (2) топливный газ



СИЛОВЫЕ АГРЕГАТЫ

ДИЗЕЛЬНЫЕ



Силовые агрегаты предназначены как для привода новых буровых установок (БУ)/ буровых насосов (БН), а также при модернизации. Агрегаты по числу оборотов, направлению вращения и подсоединительным размерам полностью адаптированы под работу с трансмиссией оборудования буровых установок.

ПРЕИМУЩЕСТВА СИЛОВЫХ АГРЕГАТОВ

- ✓ Высокая надежность.
- ✓ Высокие технико-экономические показатели.
- ✓ Высокий ресурс, более 50 000 часов.
- ✓ Простота в обслуживании и ремонте.
- ✓ Доступность в приобретении запчастей.
- ✓ Оперативный сервис.

Модель	кВт	Марка	Габариты, мм	Масса, кг
CA10*	375	6ЧН21/21	4280 x 1500 x 2270	9000
CA30**	442	6ЧН21/21	3740 x 1508 x 2212	7200
CA25***	600	6ЧН21/21	4375 x 1685 x 2410	8000
CA20****	662	6ЧН21/21	4375 x 1620 x 2410	7650

(*) для БУ: 3000ДГУ, 5000ДГУ, 6500ДГУ

(**) для БУ: ЗД-86-2, БУ3000БД, НБО-Д, ЗД-86-1, НБО-Э

(***) для БН: УНБ-600, УНБТ-600

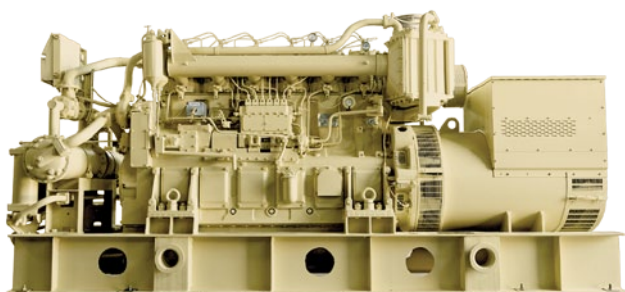
для БУ: УНБТ-950А, УНБТ-1180А1

(****) для БУ: Ф320-ЗДХ, Ф500-ЗДХ, Уралмаш3000 ЭУК-1М



СУДОВЫЕ ДИЗЕЛЬ-ГЕНЕРАТОРЫ

ВСПОМОГАТЕЛЬНЫЕ И АВАРИЙНЫЕ



Предназначены для работы при постоянной нагрузке, в качестве основных и стояночных источников электропитания. Исполнения и комплектация агрегатов зависит от особенностей проекта и строго оговаривается технической спецификацией.

Двигатель:

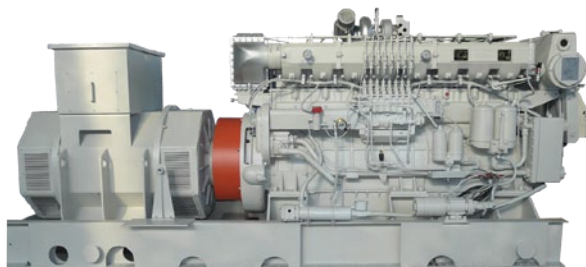
Волгодизельмаш
232-1264 кВт

Weichai (КНР)
23-4500 кВт

Yuchai (КНР)
18,5-2206 кВт

Комплектующие ДГС и АДГ

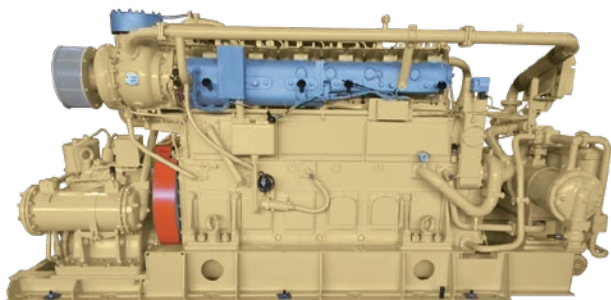
Генератор	ОП ОАО «ЕРЗ» (БЭМЗ) /ООО «Русэлпром»
Система АПС	АО «Волгодизельмаш»/ ООО «Поиск» ООО ПЗ «Риатом»/ НПО «Автоматика» АО «Завод «Фиолент»
Система ДАУ	АО «Волгодизельмаш»/ ООО «Поиск» ООО ПЗ «Риатом»



Судовые дизель-генераторы выпускаются по ТУ под надзором классификационных сообществ РКО/РС и имеют соответствующие сертификаты.



ДИЗЕЛЬ-РЕВЕРС-РЕДУКТОРНЫЕ АГРЕГАТЫ



Дизель-реверс-редукторные агрегаты (ДРРА) и дизель-редукторные агрегаты (ДРА) применяются при строительстве новых судов, а также для замены выработавших свой ресурс главных двигателей различных производителей. Агрегаты изготавливаются с учетом конструктивных особенностей судового фундамента.

Двигатель:

Волгодизельмаш
232-1264 кВт

Weichai (КНР)
23-4500 кВт

Yuchai (КНР)
18,5-2206 кВт

Комплектующие ДРРА и ДРА

Реверс-редукторная передача (РРП)



184- 1100 кВт

РРП производства «Волгодизельмаш»



158- 2277 кВт

РРП производства «Hangzhou Advance»

Система АПС

АО «Волгодизельмаш»/ ООО «Поиск»
ООО ПЗ «Риатом»/ НПО «Автоматика»
АО «Завод «Фиолент»

Система ДАУ

АО «Волгодизельмаш»/ ООО «Поиск»
ООО ПЗ «Риатом»

ДРРА и ДРА выпускаются по ТУ под надзором классификационных сообществ РКО/РС и имеют соответствующие сертификаты.



ПРОПУЛЬСИВНЫЕ КОМПЛЕКСЫ

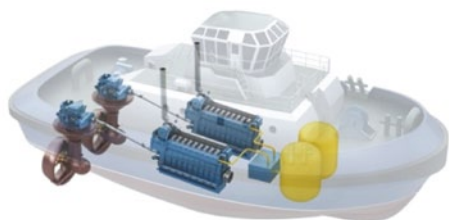


Предлагаем полный спектр пропульсивного оборудования и систем маневрирования для судов разных типов и классов:

- ✓ Винто-рулевые колонки
- ✓ Подруливающие устройства
- ✓ Винты фиксированного шага
- ✓ Винты регулируемого шага
- ✓ Водометные движители
- ✓ Дейдвудные уплотнения



50-3500 кВт



500-5600 кВт



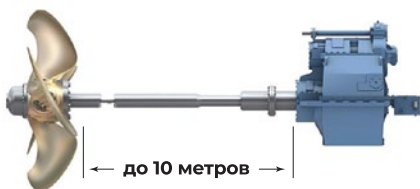
ВФШ D 0,5-10 м 150-6800 кВт
ВРШ D 0,9-9,5 м 150-4200 кВт

латунь/нержавеющая сталь



для ЭУ до 6 МВт

- ✓ Валопроводы
- ✓ Редукторы
- ✓ Перо руля
- ✓ Баллер руля
- ✓ Мортиры





ДВИГАТЕЛЬ-ГЕНЕРАТОР

ДЛЯ ТЕПЛОВЗОВ



СИЛОВОЙ АГРЕГАТ РАБОТАЮЩИЙ НА СЖИЖЕННОМ ПРИРОДНОМ ГАЗЕ ДЛЯ ТЭМ-19

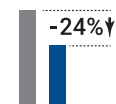
Современные тренды по снижению вредных выбросов диктуют условия по созданию новых силовых установок на альтернативных видах топлива.

Отвечая на этот вызов, конструкторами предприятия в 2013 г. разработан инновационный, первый в России газопоршневой силовой агрегат маневрового тепловоза мощностью 880 кВт, работающий на сжиженном природном газе (СПГ).

В составе локомотива двигатель прошел все требуемые испытания и успешно эксплуатируется на железной дороге.



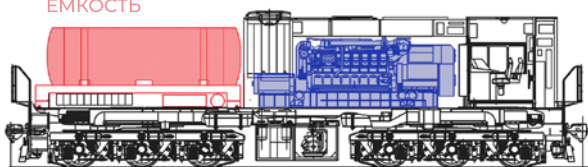
ЭКОЛОГИЯ
ВЛИЯНИЕ
НА ОКР. СРЕДУ



ТОПЛИВО
ЭКСПЛУАТАЦИОННЫЕ
РАСХОДЫ

■ дизельный двигатель
■ газопоршневой двигатель

КРИОГЕННАЯ
ЕМКОСТЬ



ДВИГАТЕЛЬ 8ГЧН21/26



ЗУБЧАТЫЕ ПЕРЕДАЧИ ШЕСТЕРНИ



Производство шестерней и зубчатых передач - одна из специализаций предприятия.

Предприятие изготавливает, осуществляет ремонт и восстанавливает вышедшие из строя изделия, проводит их модернизацию по требованию Заказчика.

ЗАПАСНЫЕ ЧАСТИ ДЛЯ ЭКСКАВАТОРОВ

комплекты деталей для ремонта редукторов хода, подъема и поворота экскаваторов ЭКГ-8, ЭКГ-10, ЭКГ-12,5, ЭКГ-15, в том числе:

- ✓ Колёса центральные
- ✓ Шестерни ведущие
- ✓ Торсионы
- ✓ Обоймы зубчатые
- ✓ Сателлиты в сборе с подшипниками
- ✓ Водила 3-х и 4-х лучевые в сборе с сателлитами
- ✓ Вал-шестерни и зубчатые колеса

ЗАПАСНЫЕ ЧАСТИ ДЛЯ БУРОВОЙ ТЕХНИКИ

для буровых установок А50М, УПА60/80, ПАП 60/80, ПАП-80/100, ПТП-40:

- ✓ Комплекты конических шестерен для раздаточного редуктора

для ремонта буровых установок типа МБУ-125:

- ✓ Детали тормозных механизмов

для буровых роторов Р-360, РУ-80х400-01:

- ✓ Комплекты конических шестерен



ЗУБЧАТЫЕ ПЕРЕДАЧИ ШЕСТЕРНИ



ЗАПАСНЫЕ ЧАСТИ ДЛЯ АВТОСАМОСВАЛОВ

с грузоподъемностью 120-220 т.:

- ✓ Первые ряды РМК в сборе
- ✓ Водила в сборе с сателлитами

с грузоподъемностью 30-65 т.:

- ✓ Шестерни ведущие и ведомые главной передачи
- ✓ Шестерни полуоси и сателлиты дифференциала
- ✓ Шестерни планетарной передачи

ЗАПАСНЫЕ ЧАСТИ ДЛЯ Ж/Д ТРАНСПОРТА

для ремонта дизель-электровозов ОПЭ-1:

- ✓ Венцы зубчатого колеса
- ✓ Тяговые шестерни

для ремонта электровозов ВЛ-10, ВЛ-60, ВЛ-80 :

- ✓ Колеса зубчатые
- ✓ Тяговые шестерни

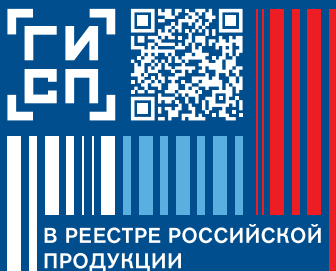
для ремонта путевых машин АГВ, АГВМ, АДМ и др.:

- ✓ Комплекты конических шестерен унифицированной колесной пары

для ремонта маневровых тепловозов ТЭМ2:

- ✓ Комплекты конических шестерен
- ✓ Комплекты зубчатых колес

Продукция Завода
«Волжский дизель
имени Маминых»
включена в Реестр
Минпромторга, согласно
ПП № 719 от 17.07.2015 г.
Официальные
Заклучения можно
скачать на сайте ГИСП,
отсканировав QR-код.



**ДАННАЯ ПРОДУКЦИЯ МОЖЕТ
БЕЗ ДОПОЛНИТЕЛЬНЫХ ЗАПРЕТОВ И ОГРАНИЧЕНИЙ
БЫТЬ ЗАЯВЛЕНА НА УЧАСТИЕ В ГОСЗАКУПКАХ**

Завод «Волжский дизель имени Маминых» – крупнейшее российское предприятие, специализирующееся на разработке, производстве и сервисе энергетического оборудования на базе двигателей собственного производства.

Предприятие производит электростанции, судовые энергетические агрегаты, насосные установки и приводы. Ежедневно наши агрегаты отдают электроэнергию газовым и нефтяным месторождениям, промышленным и сельскохозяйственным предприятиям, приводят в движение буровую технику на карьерах и подвижные составы на железных дорогах.

Мы имеем значительный опыт в области проектирования и производства главных и вспомогательных энергетических установок для судостроения.

На сегодняшний день предприятие реализовывает проекты для судов различного типа и назначения, включая проекты судов, предназначенных для навигации по Северному морскому пути.

КОНТАКТЫ

www.vdm-plant.ru

ПРОИЗВОДСТВО

413850, Россия
Саратовская обл., г. Балаково
ул. Коммунистическая, 124

тел.: +7 (800) 550-37-73
факс: +7 (8453) 46-42-71
e-mail: fax@vdm-plant.ru

МОСКОВСКИЙ ОФИС

123610, г. Москва
Краснопресненская наб., 12
подъезд 3, офис 1809

тел.: +7 (495) 258-24-79
факс: +7 (495) 258-24-70
e-mail: mos@vdm-plant.ru